

# KPIについて(2026(令和8)～2030(令和12)年度)

KPIを以下のとおり設定 ※現行から変更なし

○中間アウトカム

- ・就労支援プラン対象者のうち、就労した者及び就労による収入が増加した者の割合(75%)
- ・自立生活のためのプラン作成者のうち、自立に向けての改善が見られた者の割合(90%)

○アウトプット

- ・福祉事務所設置自治体による就労準備支援事業及び家計改善支援事業の実施率
- ・自立生活のためのプラン作成件数の割合
- ・自立生活のためのプランに就労支援が盛り込まれた対象者の割合
- ・就労準備支援事業及び家計改善支援事業の利用件数
- ・参考：自立相談支援事業における生活困窮者の年間新規相談件数
- ・参考：自立相談支援機関が他機関・制度へつないだ(連絡・調整や同行等)件数

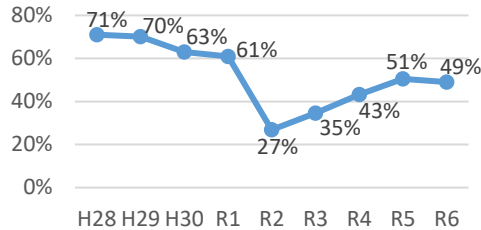
※アウトプットのうち、これまで目安値を設定していた指標については、引き続きその目安値の達成を目指す。これまで目安値を設定していなかった指標については、その実績を着実に増やすことを目指す。就労準備支援事業及び家計改善支援事業を未実施の自治体においては、その実施に向けて検討を進める。

KPI (2023年度～2025年度)			
項目	数値		
自立相談支援事業における生活困窮者の年間新規相談件数	年間40万人 ※人口10万人当たり・1ヶ月当たりに換算すると27件 ※人口10万人未満の自治体については人口規模別に設定	【人口規模】	件数
		2万人未満	5件
		2万人以上～3万人未満	5件
		3万人以上～4万人未満	8件
		4万人以上～5万人未満	11件
		5万人以上～6万人未満	13件
		6万人以上～7万人未満	16件
		7万人以上～8万人未満	19件
		8万人以上～9万人未満	21件
		9万人以上～10万人未満	24件
	10万人以上(※人口10万人あたり)	27件	
自立生活のためのプラン作成件数の割合	自立相談支援事業における生活困窮者の年間新規相談件数の50%		
自立生活のためのプランに就労支援が盛り込まれた対象者の割合	自立生活のためのプラン作成件数の60%		
就労支援プラン対象者のうち、就労した者及び就労による収入が増加した者の割合	75%		
自立生活のためのプラン作成者のうち、自立に向けての改善が見られた者の割合	90%		

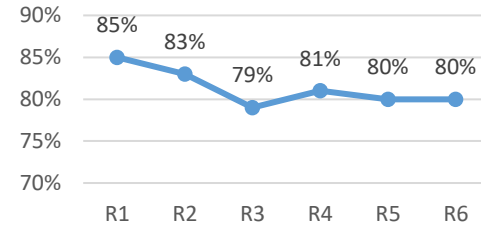
新KPI (2026年度～2030年度)			
項目	数値		
【中間アウトカム】			
就労支援プラン対象者のうち、就労した者及び就労による収入が増加した者の割合	75%		
自立生活のためのプラン作成者のうち、自立に向けての改善が見られた者の割合	90%		
【アウトプット】 ※これまで数値を設定していた指標については、その数値を記載			
福祉事務所設置自治体による就労準備支援事業及び家計改善支援事業の実施率	—		
自立生活のためのプラン作成件数の割合	自立相談支援事業における生活困窮者の年間新規相談件数の50%		
自立生活のためのプランに就労支援が盛り込まれた対象者の割合	自立生活のためのプラン作成件数の60%		
就労準備支援事業及び家計改善支援事業の利用件数	—		
自立相談支援事業における生活困窮者の年間新規相談件数	年間40万人 ※人口10万人当たり・1ヶ月当たりに換算すると27件 ※人口10万人未満の自治体については人口規模別に設定	【人口規模】	件数
		2万人未満	5件
		2万人以上～3万人未満	5件
		3万人以上～4万人未満	8件
		4万人以上～5万人未満	11件
		5万人以上～6万人未満	13件
		6万人以上～7万人未満	16件
		7万人以上～8万人未満	19件
		8万人以上～9万人未満	21件
		9万人以上～10万人未満	24件
	10万人以上(※人口10万人あたり)	27件	
自立相談支援機関が他機関・制度へつないだ(連絡・調整や同行等)件数	—		

## 中間アウトカム

就労支援プラン対象者のうち、就労した者及び就労による収入が増加した者の割合  
(就労支援プラン対象者のうち就労・増収者数/自立生活のためのプランに就労支援が盛り込まれた対象者数)

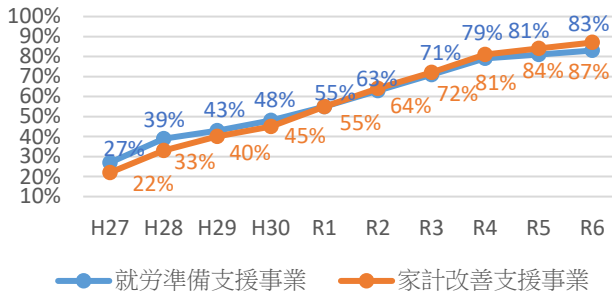


自立生活のためのプラン作成者のうち、自立に向けての改善が見られた者の割合

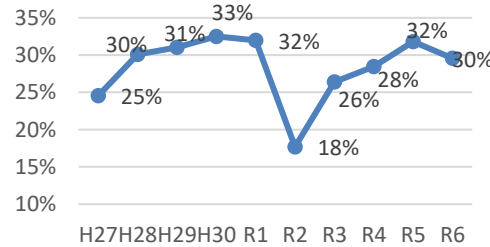


## アウトプット

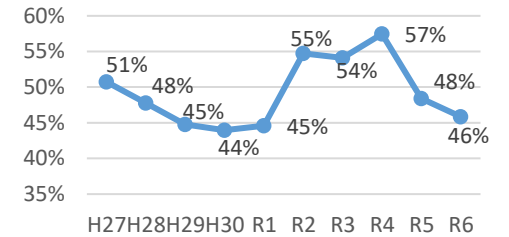
福祉事務所設置自治体による就労準備支援事業及び家計改善支援事業の実施率



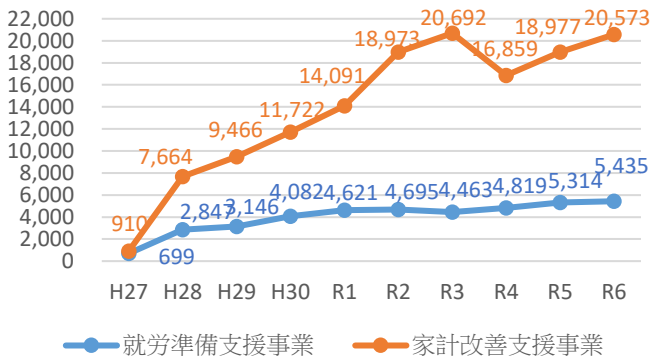
自立生活のためのプラン作成件数の割合  
(自立生活のためのプラン作成件数/自立相談支援事業における生活困窮者の年間新規相談件数)



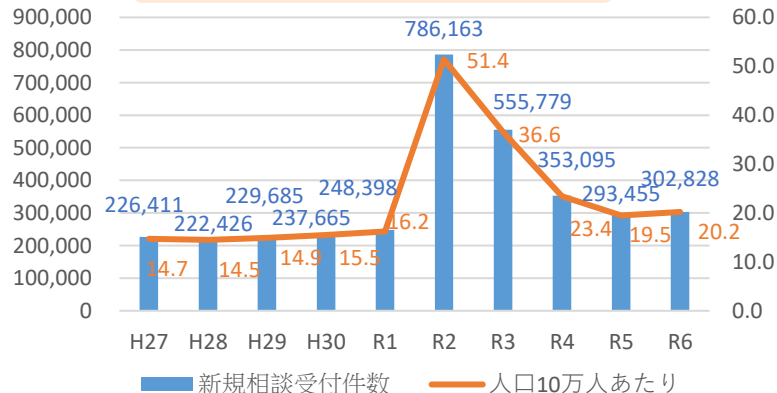
自立生活のためのプランに就労支援が盛り込まれた対象者の割合  
(自立生活のためのプランに就労支援が盛り込まれた対象者数/自立生活のためのプラン作成件数)



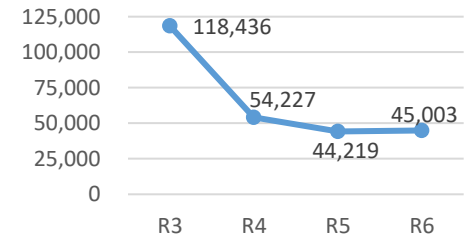
就労準備支援事業及び家計改善支援事業の利用件数



自立相談支援事業における生活困窮者の年間新規相談件数



自立相談支援機関が他機関・制度へつないだ(連絡・調整や同行等)件数



※指標によって、実績集計開始年度が異なる。